



Enquête 2 musées

Album des oeuvres
observées pendant
les visites



Musée municipal de l'Evêché

Modèles égyptiens



Vitrine des modèles égyptiens



Inv. E963 à 965 : modèles de barques de plaisance



Inv. E962 : modèle de labours (deux hommes)



Inv. E969 : modèle de la fabrication du pain



Inv. E968 : modèle de la fabrication du pain et de la bière

Lampes à huile égyptiennes



Vitrine des lampes à huile



Lampe avec anse anthropomorphe, bronze, inv. E544



Lampe à huile avec une grenouille et des pampres, époque copte, inv. E174



Suzanne Valadon (Bessines, 1865 - Paris, 1938)
Portrait de Maurice Utrillo, son chien et sa grand-mère, 1910
Huile sur toile
Dépôt du musée national d'art moderne, 1999
Inv. 999.D1.1
Cliché Musée municipal de l'Evêché/ F. Magnoux



France, XVIIIe siècle :
attribué à Lubin Baugin ou à Eugène Lesueur ?
Le passage de la mer Rouge
Huile sur toile
Dépôt du musée national de la porcelaine Adrien Dubouché, 1963
Inv. P170
Cliché Musée municipal de l'Evêché/ F. Magnoux.

Claveaux de l'abbaye de la Règle



Cheval

Calcaire

Acquis par la Société archéologique et historique du Limousin, 1847, inscrit sur les inventaires du musée national Adrien Dubouché, puis déposé au musée municipal de l'Evêché
Inv. Arc L70

Cliché Musée municipal de l'Evêché



Chevalier

Calcaire

Acquis par la Société archéologique et historique du Limousin, 1847, inscrit sur les inventaires du musée national Adrien Dubouché, puis déposé au musée municipal de l'Evêché
Inv. Arc L71

Cliché Musée municipal de l'Evêché/ F. Magnoux



Tombeau dit *Le Bon Mariage*

Calcaire

Acquis par la Société archéologique et historique du Limousin,

1860, inscrit sur les inventaires du musée national Adrien

Dubouché, puis déposé au musée municipal de l'Evêché

Inv. Arc L154

Cliché Musée municipal de l'Evêché



Châsse de sainte Valérie et saint Martial
Flanc majeur (en haut) et mineur (en bas)

Limoges, vers 1270-1280

Email champlevé sur cuivre

Achat, 1998 (avec l'aide du Fonds du Patrimoine, du F.R.A.M. et d'une souscription publique)

Inv. 998.2.1

Clichés Musée municipal de l'Evêché/ F. Magnoux



Pierre Courteys
Enée fuyant Troie en flammes
Email peint sur cuivre
Dépôt du Louvre, 1895 (MR R276)
Inv. 43
Cliché Musée municipal de l'Evêché/ F. Magnoux.



Pierre Reymond

Assiette : le mois de décembre, vers 1565

Email peint en grisaille sur cuivre, rehauts saumon et rouges ; rehauts d'or
Don des Amis des Musées de Limoges, 1954

Inv. 240

Cliché Musée municipal de l'Evêché/ F. Magnoux.



Léonard Limosin
Adam et Eve chassés du Paradis, 1534
Email peint sur cuivre, rehauts d'or
Achat, 1984
Inv. 392
Cliché Musée municipal de l'Evêché/ F. Magnoux



Canton, époque Qianlong (1736-1795)

Boîte au dragon et au phœnix

Email peint

Achat, 2003 avec l'aide du FRAM

Cliché Musée municipal de l'Evêché/ F. Magnoux

Le mobilier domestique gallo-romain Augustoritum



Vue de la salle du mobilier domestique.
Cliché Musée municipal de l'Evêché.



Vitrines de céramiques sigillées et de céramiques communes.
Cliché Musée municipal de l'Evêché.



Vue de la salle du mobilier domestique :
vitrine de l'écriture et de l'éclairage.
Cliché Musée municipal de l'Evêché.

Vitrine de l'écriture et de l'éclairage.
Cliché Musée municipal de l'Evêché.



Vitrine des bijoux et de la parure.
Cliché Musée municipal de l'Evêché.

Musée national Adrien Dubouché



Civilisation Mochica

Cruche céphalomorphe

Terre cuite rouge et engobe blanc

Amérique du Sud, VI-IXe siècles

Don Wagner 1899 - ADL 8270

Cliché Musée national Adrien Dubouché



Iran moghol, XIVe siècle

Fragment de frise

Céramique siliceuse

Circonstances de l'acquisition non connues.

Cliché Musée national Adrien Dubouché

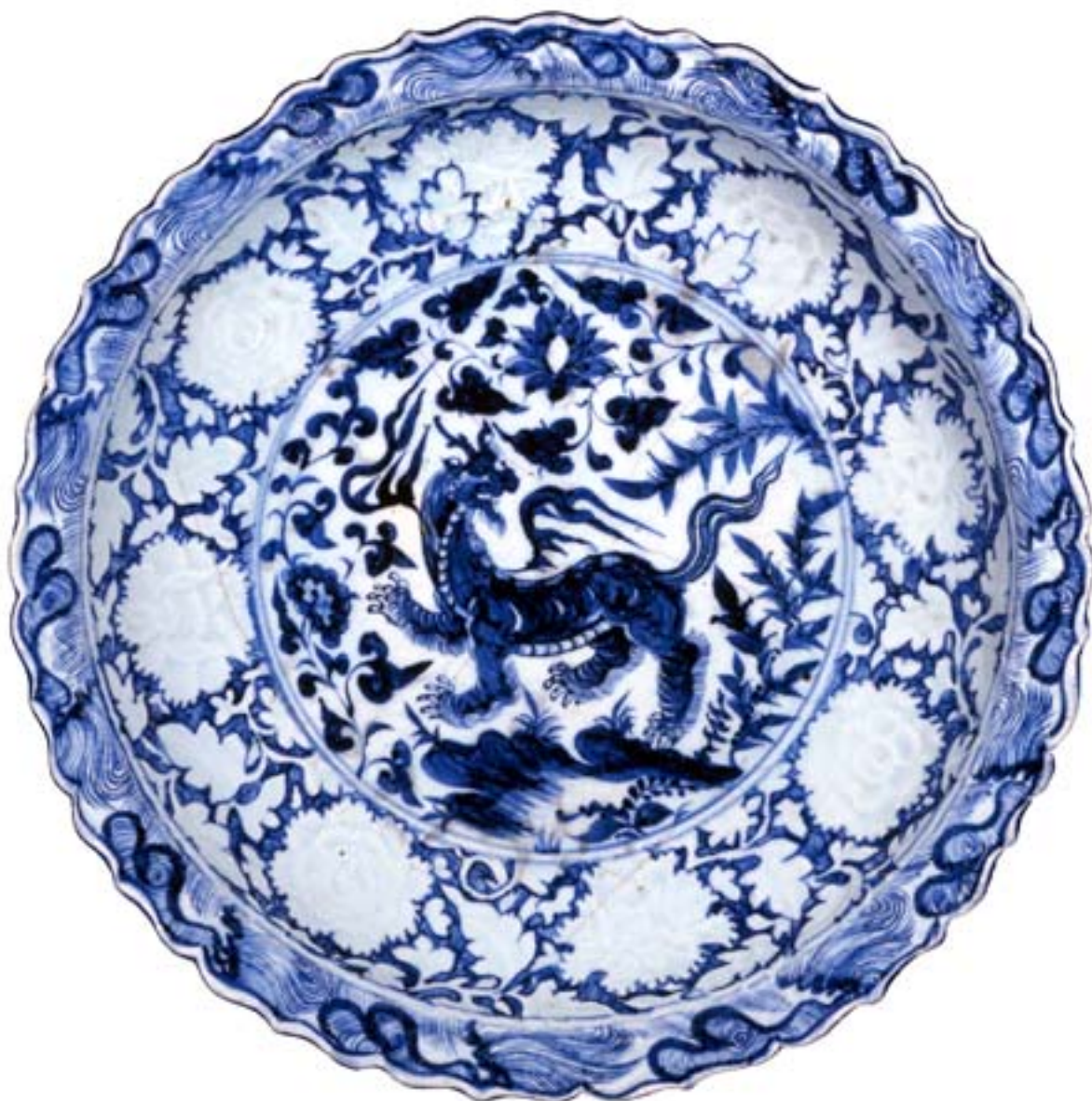


Atelier des Della Robbia
Bas-relief : Vierge tenant l'enfant Jésus sur ses genoux
Faïence polychrome de grand feu
Florence, début du XVIe siècle
ADL 5436
Cliché Musée national Adrien Dubouché

Après restauration



Avant restauration
Cliché A. Volka



Chine, dynastie Yuan, vers 1345

Grand plat au «baizi»

Porcelaine dure, décor en bleu de cobalt et décor incisé

Don A. Dubouché 1872 - ADL 7538

Cliché RMN



Manufacture de Sèvres
Médailon : «*Ne suis-je pas un homme, un frère?*»
Biscuit de porcelaine tendre
Sèvres, vers 1788
Ancienne collection Gasnault
Don A. Dubouché 1881 – ADL 1342
Cliché Musée national Adrien Dubouché



Verre à cercles concentriques en relief

Allemagne, XVI^e siècle

Anc. coll. Gasnault

Don A. Dubouché 1881

ADL V 35

Kuttrolf ou Compte-goutte

Allemagne, XVII^e siècle

Anc. coll. Gasnault

Don A. Dubouché 1881

ADL V 38

Verre à cercles concentriques en relief

Allemagne, XVII^e siècle

ADL V 206

Cliché RMN

Pipe en verre

France?, XVII^e siècle

Anc. coll. Gasnault

Don A. Dubouché 1881

ADL V 174

Cliché RMN





Statuette : saint Henri
Verre filé
Nevers, XVIII^e siècle
Anc. coll. Gasnault
Don A. Dubouché 1881
ADL V 160
Cliché RMN

3 flacons piriformes
Verre à fruit
Bernard Perrot
Orléans, XVII^e siècle
Anc. coll. Gasnault
Don A. Dubouché 1881
ADL V 156 à 158, 165
Cliché RMN





Manufacture de faïence à Clermont-Ferrand, 1738

Pot à eau

Faïence de grand feu, décor en camaïeu bleu, monture en étain

H. : 23, D. : 16,4 cm

Don Adrien Dubouché en 1866 (acquis à la vente Delaherche)

ADL 6921 - Cliché Musée national Adrien Dubouché



Manufacture Pouyat, modèle de Paul Comoléra
Surtout du service Cérés riche
Biscuit de porcelaine dure
Limoges, 1855
Don de la manufacture Pouyat, 1867 ADL 3545
Cliché RMN



Manufacture Valin et Berthoud
Vase aux hérons
Porcelaine dure
Limoges, 1855
Acquis en 1984 - ADL 9198
Cliché RMN



Tête-à-tête rectangulaire Canard
Porcelaine dure
Manufacture Théodore Haviland
Limoges, vers 1917
Acq. 1991 - ADL 10019-10024



Cocottes-salières
Porcelaine dure
Manufacture Théodore Haviland
Limoges, 1921
Don Association Adrien Dubouché 1996 -
ADL 10612



Vide-poche Merle blanc
Porcelaine dure
Manufacture Théodore Haviland
Limoges, 1922
Don Haviland 1928 - ADL 2705

Vase Poisson de Chine
Porcelaine dure
Manufacture Théodore Haviland
Limoges, 1917
Acq. 1998 - ADL 10703



Cacatoès
Porcelaine dure
Manufacture Théodore Haviland
Limoges, modèle créé en 1928, édition
après 1950
Don Haviland 1982 – ADL 9096

Oiseaux-Maïs
Porcelaine dure
Manufacture Théodore Haviland
Limoges, modèle de 1924, édition après 1950
Don Haviland - ADL 9061
Tous clichés RMN